



Inwestor:

Shellter, TLC Inwest
Sp. z o. o. sp. komandytowa

Adres spółki:

Szklary Górne 76 F
59 - 335 Lubin, Polska

Sekretariat:

+ 48 76 759 20 63
shellter@tlcinwest.pl

Shellter Hotel & Apartments

ul. Wrzosowa
Rogowo/ Kołobrzeg

Dział sprzedaży:

+48 22 765 60 60
sprzedaz@shellter.pl



Shellter Hotel & Apartments Inwestycją Roku 2018

Kompleks Shellter Hotel & Apartments został doceniony i wyróżniony prestiżowym tytułem Inwestycja Roku 2018. Tytuł został przyznany przez Centralne Biuro Certyfikacji Krajowej, które nagradza najlepsze polskie przedsięwzięcia biznesowe.

Powstający w Rogowie kompleks znalazł się w elitarnym gronie najlepszych inwestycji 2018 roku, które spośród wielu zgłoszeń wybierało Centralne Biuro Certyfikacji Krajowej. Shellter został doceniony jako inwestycja perspektywiczna, nowatorska, prowadzona z poszanowaniem środowiska naturalnego i idealnie wkomponowana w otoczenie. Centralne Biuro Certyfikacji Krajowej, które od 2002 roku

wspiera mały i średni biznes w Polsce doceniło Shellter Hotel & Apartments jako najlepszą inwestycję 2018 roku potwierdzając tym samym unikatowość tego przedsięwzięcia w skali całego kraju. Dyplom potwierdzający zdobycie tytułu inwestorzy odebrali na uroczystej Gali Biznesu w Warszawie.

Centralne Biuro Certyfikacji Krajowej od początku istnienia prowadzi ogólnopolskie programy promocyjne, w których wyróżnia najlepsze firmy, wspiera je promocyjnie i marketingowo. Biuro docenia wysokie standardy w biznesie i wiarygodność inwestorów. Uznaniem tego podmiotu cieszą się tylko wybrane podmioty gospodarcze, które są liderami w swoich branżach.



Shellter Hotel & Apartments doceniony w świecie

Shellter Hotel & Apartments, zaprojektowany przez architektów z Głębowski Studio, zyskał uznanie nie tylko w kraju. Doceniono go także w prestiżowym, międzynarodowym konkursie designu ADESIGN AWARD & COMPETITION, gdzie przyznano mu nagrodę oraz tytuł Bronze ADesign Award Winner in Architecture, Building and Structure Design Category, 2018-2019.

A Design Award and Competition to największe na świecie, najbardziej prestiżowe i wpływowo wyróżnienie projektowe, najwyższe osiągnięcie w dziedzinie projektowania.

W skład jury konkursu wchodzi wybitni fachowcy designu i architektury z całego świata. Ceremonia przyznawania statuetek zwycięzcom odbywa się we Włoszech i jest



szeroko komentowana w branżowych mediach Europy i świata. Spośród kilku tysięcy nadesłanych na konkurs projektów Shellter Hotel & Apartments uzyskał nie tylko nagrodę, ale dodatkowo został wyróżniony tytułem „Bronze ADesign Award Winner”, który zdobywają tylko wybrane projekty.

Nagroda ta jest potwierdzeniem najwyższej jakości i perfekcji w projektowaniu powstającego w Rogowie kompleksu. To nie tylko zaszczyt i uznanie, ale też potwierdzenie, że inwestycja ta została przygotowana na najwyższym światowym poziomie. Jury doceniło idealne wkomponowanie Shellter Hotel & Apartments w nadmorski krajobraz, zgranie inwestycji z otoczeniem.

Spis treści

05	Wstęp	07	Unikatowa lokalizacja	08	Kup i zarabiaj
09	Kup i odpoczywaj	11	Inwestycja	12	Atuty inwestycji
13	Doskonały dojazd	15	Apartamenty	23	Hotel
27	Spa & Wellness	31	O kompleksie	33	Kto buduje Shelter Hotel & Apartments?

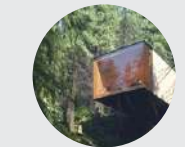




Wstęp

Shellter Hotel & Apartments to miejsce ekskluzywnego wypoczynku, w którym dziewicza nadmorska natura łączy się z przemyślaną, wkomponowaną subtelnie w bażynowy las architekturą. Tylko tu zapach sosna scala się w jedno z morską bryzą, a szum morza współgra ze śpiewem ptaków. Jednocześnie wystarczy chwila, by znaleźć się w mieście. Zobacz, dlaczego warto tu być.

W imieniu inwestora, spółki Shellter, TLC Invest Sp. z o.o., sp. komandytowa zapraszamy Państwa do zapoznania się z ofertą kompleksu Shellter Hotel & Apartments, który powstaje w Rogowie koło Kołobrzegu. Inwestycja ta składa się z luksusowego hotelu z bogatym zapleczem wypoczynkowo-sportowym oraz piętnastu apartamentowców. Kompleks jest atrakcyjnie położony na unikatowym terenie pomiędzy jeziorem Resko Przymorskim, a Bałtykiem. Zobaczcie Państwo, dlaczego warto do nas dołączyć, dlaczego warto tu odpoczywać i zarabiać.



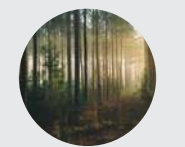
schronienie (ang. shelter) →



fragment elewacji budynku ←



muszla (ang. shell) →
shelter + shell = shellter



las, natura ←





KM
15 km Kołobrzeg
5 km Mrzeżyno
2 km Dźwirzyno

Inwestycja

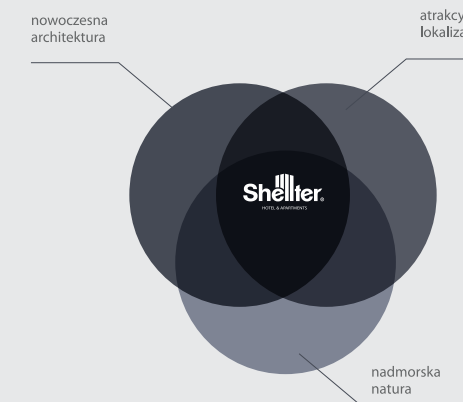


Shellter Hotel & Apartments

Unikatowa lokalizacja

Shellter Hotel & Apartments położony jest w najatrakcyjniejszym turystycznie regionie w kraju. Kompleks usytuowany jest bezpośrednio nad Morzem Bałtyckim i jeziorem Resko Przymorskim. To bliskość morza, jeziora oraz kurortu w Kołobrzegu – a jednocześnie miejsca znajdującego się na łonie natury.

Kompleks Położony jest w woj. zachodniopomorskim miejscowości Rogowo przy trasie prowadzącej do znanych nadmorskich miejscowości Mrzeżyna (5km) oraz Dźwirzyna (2km) i Kołobrzegu – do tego cenionego i popularnego od lat nadmorskiego kurortu jest zaledwie 15 km. Okolica ta jest atrakcyjna dla turystów zarówno latem, jak i zimą. W sezonie zapelnienie hoteli sięga w okolicy 97-98 proc, zaś zimą wynosi 70 proc. Z bazy noclegowej województwa zachodniopomorskiego w 2017 skorzystało najwięcej osób w Polsce tj. 14,057 mln. Atrakcyjność turystyczna woj. zachodniopomorskiego stale rośnie i obecnie notuje ono najwyższą w kraju liczbę miejsc noclegowych - 132,6 tys. Województwo zachodniopomorskie notuje wyższą dynamikę wzrostu ilości turystów niż nowych obiektów noclegowych.



www.shellter.pl

Atrakcje w okolicy

Poza plażowaniem i odpoczynkiem na łonie natury w najbliższej okolicy można także skorzystać z atrakcji oferowanych przez miejscowe firmy, które zapraszają na:

- żegluga morską z portów w Dźwirzynie i Kołobrzegu
- spływy kajakowe piękną rzeką Regą
- przejażdżki konne
- łowienie ryb
- naukę surfingu i kitesurfingu
- żeglowanie lub przejażdżki rowerami wodnymi po jez. Resko Przymorskie
- w okolicy Rogowa wyznaczone są liczne szlaki rowerowe i piesze

Inwestycja



Shellter Hotel & Apartments

Kup i zarabiasz

Najlepsza inwestycja w nieruchomości: bliskość morza, jeziora i kurortu w Kołobrzegu. Najlepsze obłożenia w sezonie wysokim i niskim. Najatrakcyjniejszy turystycznie region w kraju.



- Bezpieczna inwestycja i lokata kapitału, województwo zachodniopomorskie notuje wyższą dynamikę wzrostu ilości turystów niż nowych obiektów noclegowych.
- Średnie obłożenie hoteli w powiecie kołobrzeskim wynosi 83 proc. (w woj. zachodniopomorskim jest to 57,9 proc., przy średniej krajowej 38,6 proc.)
- Zachodniopomorskie notuje najwyższy w kraju wzrost miejsc noclegowych – jest ich tu już 132,6 tys.
- Stały wzrost cen nieruchomości w tej okolicy, wskaźnik atrakcyjności turystycznej, biznesowo-hotelowej i środowiskowej w powiecie kołobrzeskim wg GUS jest na maksymalnym poziomie.

Obłożenie hoteli w powiecie kołobrzeskim:



W sezonie wysokim



Średni koszt noclegu w sezonie wysokim to 550 zł.



W sezonie niskim



Średni koszt noclegu w sezonie niskim to 290 zł.



Shellter Hotel & Apartments

Kup i odpoczywaj

Wypoczywaj aktywnie: spaceruj po wydmach, opalaj się na plaży, oddychaj świeżym leśnym powietrzem. Morze i jezioro na wyciągnięcie ręki.

- niespotykane nigdzie indziej połączenie prywatności apartamentu z luksusem hotelowym.
- Najlepsze miejsce na urlop o każdej porze roku.
- Inwestycja powstała z myślą o komforcie całych rodzin: wydzielone strefy dla dzieci i odrębne kameralne przestrzenie rozrywek i odpoczynku dla dorosłych.
- Ciesz się unikatową naturą- inwestycja położona między morzem a jeziorem.
- Dostęp do bogatego hotelowego zaplecza.



Shellter Hotel & Apartments

Inwestycja

Shellter Hotel & Apartments to unikatowa w skali kraju nieruchomość inwestycyjna. Kompleks zawiera w sumie 730 lokali: 500 apartamentów i 230 pokoi hotelowych w standardzie ****.

Etapy budowy:

I etap

apartamentowiec oznaczony jako A1, który będzie ulokowany od strony Bałtyku. Budynek ten będzie miał sześć kondygnacji nadziemnych i będzie mieścił mieszkania o powierzchni od 32 do 85 m². Równoległe będą powstawały dwie wille oznaczone jako B1 i C1, które będą położone w centralnej części działki, bliżej jeziora. Te budynki będą miały maksymalnie cztery kondygnacje nadziemne, a powierzchnia apartamentów w nich będzie zróżnicowana, od 30 do 50 m².

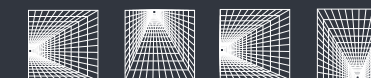
II etap

W drugim etapie będą budowane kolejne cztery apartamentowce od strony morza (A2, A3, A4, A5). Każdy z tych budynków będzie miał sześć kondygnacji nadziemnych. W budynkach oznaczonych literami A znajdują się apartamenty o powierzchni od 32 do 85 m². W tym samym etapie inwestycji będą budowane także kolejne wille od strony jeziora (B2, B3, B4, B5, B6, C2, C3) oraz apartamentowiec D1. W czterokondygnacyjnych budynkach typu B i C wielkość apartamentów będzie zróżnicowana od 30 do 50 m². Budynek D będzie posiadał sześć kondygnacji, a apartamenty znajdujące się w nim będą dysponowały powierzchnią od 22 do 108 m². Etap II będzie dzielony na podetapy realizacyjne.



III etap

W trzecim etapie inwestycji będzie budowany hotel, w którym znajdzie się 230 pokoi. Hotel będzie utrzymany w standardzie ****, znajdują się w nim m.in. basen kryty i basen na zewnątrz, sale restauracyjne, spa, siłownia, sale multimedialne czy sale zabaw dla dzieci.





Shellter Hotel & Apartments

Atuty inwestycji

Architekturę tej inwestycyjnej nieruchomości cechuje prostota formy i elegancja detalu wykreowana przez cenioną w kraju i nagradzaną w wielu branżowych konkursach pracownię architektoniczną Głębowski Studio.

Wygląd:

Wysokie walory przyrodnicze i zróżnicowane ukształtowanie terenu pozwoliły na stworzenie niezwykle kameralnych obiektów przenikających się z otaczającą przyrodą. Kolorystyka kompleksu: grafit, szarości, beż i biel nawiązuje do otoczenia – pni drzew, traw na wydmach, czy koloru piasku na plaży. Połączenie prostych form z naturalnymi materiałami wykończeniowymi takimi jak drewno, kamień tworzy wyjątkowy kompleks o niepowtarzalnym charakterze i klimacie. Zaprojektowane duże przeszklenia pozwalają naturze wnikać do przestronnych wnętrz apartamentów.

Najlepsza inwestycja w nieruchomość:

- bezpośredni dostęp do morza i jeziora, bliskość kurortu w Kołobrzegu.
- unikatowa w skali kraju lokalizacja: najlepsze obłożenia w sezonie i poza nim, najatrakcyjniejszy turystycznie region w kraju,
- niespotykane połączenie prywatności apartamentu z luksusem hotelowym,
- dostęp do bogatego hotelowego zaplecza,
- inwestycja powstała z myślą o komforcie całych rodzin: wydzielone strefy dla dzieci i odrębne kameralne przestrzenie rozrywk i odpoczynku dla dorosłych.



...na turystycznej mapie kraju

Shellter Hotel & Apartments jest atrakcyjnie ulokowany w woj. zachodniopomorskim w miejscowości Rogowo przy trasie prowadzącej do znanych nadmorskich miejscowości Mrzeżyna (5km), Dźwirzyna (2km) i Kołobrzegu – do tego kurortu jest zaledwie 15 km. Powiat kołobrzezski, od lat jest jednym z najbardziej atrakcyjnych turystycznie regionów w Polsce. Okolice są atrakcyjne dla turystów zarówno latem, jak i zimą. W sezonie zapelnienie hoteli siega w okolicy 97-98 proc., zaś zimą wynosi 70 proc. Atrakcyjność turystyczna woj. zachodniopomorskiego stale rośnie i obecnie notuje ono najwyższą w kraju liczbę miejsc noclegowych – 132,6 tys.

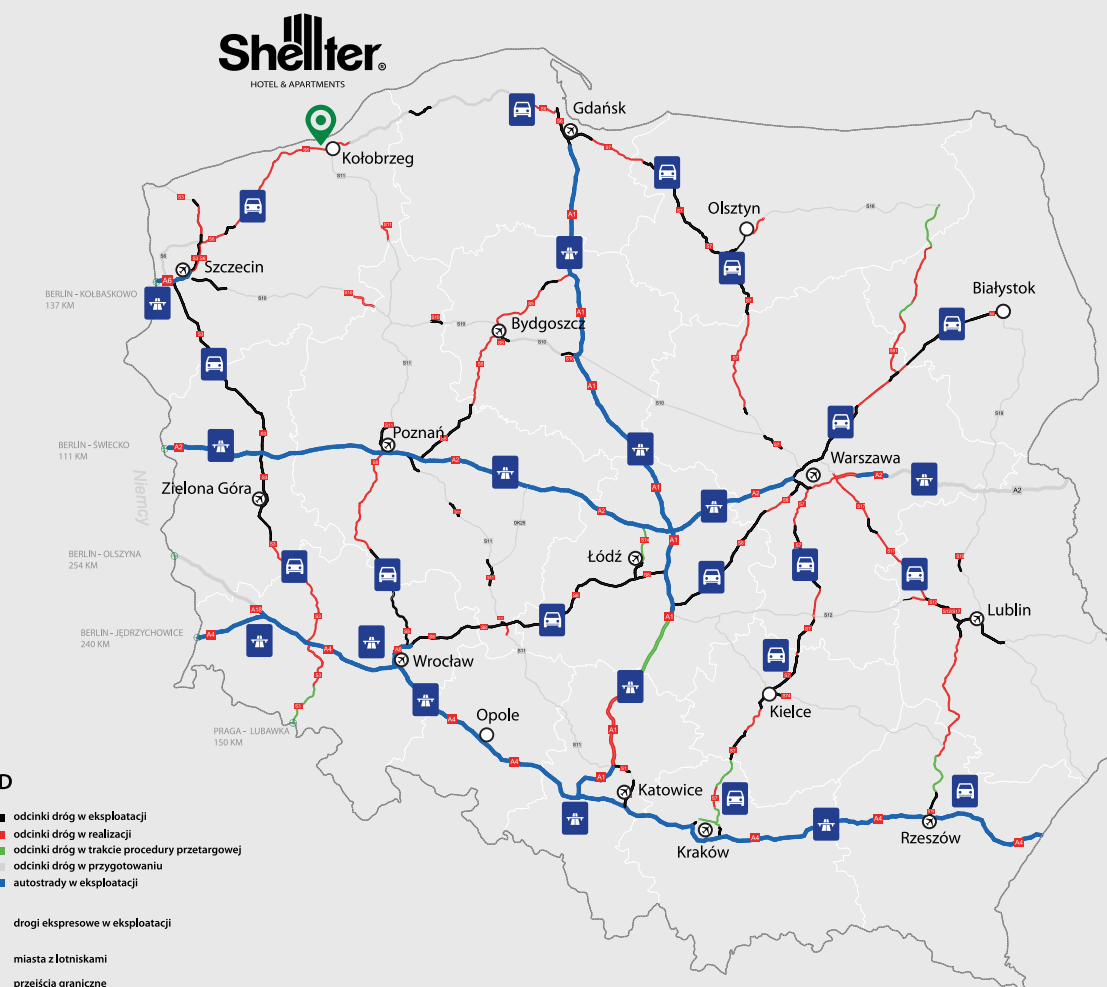


...najlepsza lokalizacja w okolicy

Działka w Rogowie, na której stoi Shellter Hotel & Apartments ma bezpośredni dostęp do Morza Bałtyckiego ale wystarczy przejść przez drogę, by znaleźć się na brzegu Jeziora Resko Przymorskiego. Kompleks ulokowany jest w lesie bażynowym. Dzięki tak wyjątkowemu położeniu goście Shellter Hotel & Apartments będą obcować z unikatową przyrodą, której nie ma nigdzie indziej. Tylko tu po wyjściu z apartamentu można będzie zobaczyć ponad stuletnie powyginane od wiatru karłowate sosny i wiele chronionych gatunków roślin m.in. chrobotka reniferowego, czy kosodrzewinę. Nadmorska roślinność nadaje kompleksowi wyjątkowości, spacer, jogging czy jazda rowerem w takim otoczeniu są znacznie przyjemniejsze.

Doskonały dojazd

Program budowy dróg krajowych na lata 2014 - 2023 (z perspektywą do 2025 r.) Stan realizacyjny i planowany.





Inwestycja

www.shellter.pl



Shellter Hotel & Apartments

Apartamenty

Apartamentowce i wille będą zawierały apartamenty o różni-
cowanej wielkości – od 22 m² do 108 m². Każdy z nich będzie
klimatyzowany, a mieszkańcy w nich będą mieli dostęp do
zaplecza hotelowego. Specjalnie dla nich kompleks zostanie
wyposażony w pralnię czy place zabaw dla dzieci.

Apartamenty można kupić na wyłączność. W zależności od preferencji klienta
apartamenty będą dostępne w stanie deweloperskim lub wykończone i umeblowane
w trzech standardach.

Operator: Na Państwa życzenie zarządzaniem apartamentem może się
zająć doświadczony i sprawdzony operator. Pracownicy firmy
zadbają o to, by Państwa nieruchomość była obłożona przez
cały rok, także poza sezonem letnim. Przejrzysty i sprawdzony
system wynajmu pozwoli Państwu cieszyć się godnymi
zyskami związanymi z atrakcyjną lokalizacją tej bezpiecznej
inwestycji.



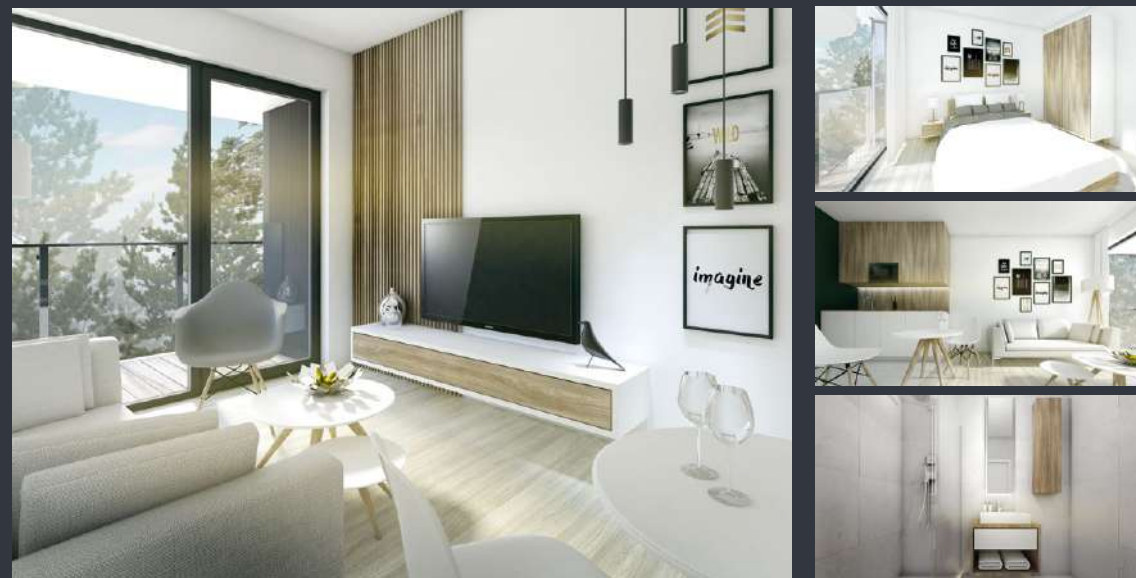




Classic

Classic to nawiązanie do pobliskich wydm i plaż, do ich zwiewności i lekkości. Apartamenty te będą urządzone i wykończone w stylu nawiązującym do nadmorskiego stylu skandy-

nawskiego. W tych wnętrzach będą się przeplatały biele, szarości, beże, czy jasne brązy. W takim otoczeniu dobrze będą się czuli zarówno ceniący nowoczesność, jak i klasykę.



Prestige

Prestige to apartamenty dla najbardziej wymagających. To luksus, wygoda i elegancja w jednym. Są one zaaranżowane w stylu nawiązującym do epoki artdeco. Dominują w nich naturalne materiały: drewno, czy kamień utrzymane w ciemnych odcieniach (brąz, grafit, szarość).

Zabudowie meblowej szyku dodają eleganckie detale wykończeniowe (stal nierdzewna, szkło). Wszystkie materiały użyte do wykończenia wnętrz apartamentów klasy Prestige są bardzo wysokiej klasy.



Modern

Modern to apartamenty dla ceniących odważny, zdecydowany design. Ich wygląd będzie nawiązywał do modernizmu i minimalizmu. Wnętrza będą utrzymane w monochromatycznych

barwach, głównie bieli i czerni (szarości). Wszystkie zabudowy meblowe będą miały minimalistyczną formę.





Inwestycja



Shellter Hotel & Apartments

Hotel

Hotel Shellter to 230 komfortowych pokoi w standardzie *. Wypoczywający będą mogli skorzystać z ofert dwóch sal restauracyjnych oraz Lounge Baru.**

Goście hotelowi będą mogli wypoczywać relaksując się w strefie Spa & Wellness, a także w strefie basenowej i sportowej. Strefa spa w hotelu Shellter wyposażona jest w kilkanaście gabinetów zabiegowych, gabinet kosmetyczny i salon fryzjerski. W strefie wellness można korzystać z saunarium oraz sal rekreacyjnych. Obie te strefy są bezpośrednio połączone z kompleksem basenowym, w którym znajdują się baseny i jacuzzi. Dodatkowo na miłośników aktywności fizycznej czeka strefa sportowa zawierająca sale sportowe, sale do squasha oraz siłownię. Na zewnątrz kompleksu do dyspozycji gości będzie także strefa basenowa i relaksacyjna. Strefa ta ma bezpośrednie połączenie z barem hotelowym. Hotel Shellter oferuje również relaks w strefie rozrywki zawierającej sale multimedialne przeznaczone do gier i zabaw. Shellter Hotel & Apartments to także miejsce przyjazne spotkaniom biznesowym i wyjazdom szkoleniowym. Oferujemy sale konferencyjne i sale do kameralnych spotkań biznesowych.

www.shellter.pl





W budynku hotelu znajdzie się:

- **230 pokoi hotelowych**
- **strefa gastronomiczna** – lobby bar i restauracja, bary hotelowe, sala restauracyjna,
- **strefa rozrywki** – sale multimedialne, sale zabaw dla dzieci, sale spotkań,
- **strefa spa** z bezpośrednim dostępem do strefy wellness i basenowej,
- **strefa wellness** – sauny, sale relaksacyjne,
- **strefa basenowa** – basen główny, baseny dziecięce i jacuzzi,
- **strefa sportowa** – squash, siłownia, sale sportowe,
- **strefa basenowa zewnętrzna** – baseny, jacuzzi, mini plaża, strefa relaksu.





Inwestycja



Shellter Hotel & Apartments

Spa & Wellness

Spa & Wellness w hotelu Shellter daje gościom możliwość relaksu i wypoczynku w komfortowych warunkach.

W tej strefie można skorzystać z usług kilkunastu gabinetów spa oferujących zabiegi zarówno dla kobiet, jak i mężczyzn. Strefa spa jest bezpośrednio połączona ze strefą wellness, w której można odprężyć się w saunach, w strefie relaksu (ciche sale relaksacyjne), czy w jacuzzi relaksacyjnym. Odpoczynek oczom i wyciszenie ciała da także zielony dziedziniec, na którym będzie można relaksować się w oczekiwaniu na zabiegi.

Do dyspozycji gości strefy Spa & Wellness jest także profesjonalny salon kosmetyczny oraz salon fryzjerski.

www.shellter.pl





O kompleksie

Dr Krzysztof Ziarek

Lech Chudy

Tomasz Głębowski

Przyrodnik o lokalizacji:

Shellter Hotel & Apartments ze względu na swoją lokalizację jest inwestycją wyjątkową. Nadmorski bór sosnowy, w którym się znajduje ma specyficzne właściwości zdrowotne powodowane m.in. przez swoiste dla tych lasów fitoncyny, oddziaływanie detoksykacyjno-mikrobiologiczne, jonizację powietrza, czy tłumienie hałasu męczącego na co dzień mieszkańców wielkich miast. Nadmorski bór, w którym leży kompleks działa też antyseptycznie, uspakajająco, wpływa na obniżenie ciśnienia krwi i wzmacnia odporność. Z tych powodów wypoczynek nad morzem w lesie nadmorskim można przyrównać do pobytu w uzdrowisku.

Shellter Hotel & Apartments dzięki swojemu unikalnemu położeniu pozwala na obcowanie z zachowaną w dobrym stanie przyrodą. Budowa kompleksu z rozmysłem była prowadzona tak, by w czasie prac nie ucierpiała nadmorska flora i fauna. Dzięki temu można tu wypoczywać i jednocześnie podziwiać specyficzne dla wybrzeża gatunki roślin, w tym bazyńkę czarną nadającą tutejszym lasom nazwę borów bazyńkowych, wiciokrzew pomorski, jarząb szwedzki,

czy turzycę piaskową. Położenie Shellter Hotel & Apartments ma jeszcze jeden atut – spacer nad morze to wyprawa przez białą i szarą wydmy. Nazwy te wiążą się z barwą piasku – na wydmie białej jest on jasny, a wydma szara ma w sobie cienką warstwę próchnicy przez co piasek ma odcień szarości. Wydma biała jest młodsza i sąsiaduje z szeroką plażą, porośnięta jest przez typowe dla niej trawy – wydmuchrzycę piaskową i piaskownicę wyczajną. Na wydmie szarej spotkać można więcej gatunków w tym np. delikatną wierzbę piaskową i storczyka – kruszczyka rdzawoczerwonego. Shellter Hotel & Apartments to luksus mieszkania i luksus obcowania z naturą.

Krzysztof Ziarek, doktor nauk przyrodniczych, badacz i popularyzator flory zachodniopomorskiej, autor kilkudziesięciu publikacji naukowych i popularnonaukowych jej poświęconych, także z zakresu historii badań botanicznych i ochrony przyrody.

Inwestor o Shellter Hotel & Apartments:

Każda inwestycja – duża czy mała – jest dla nas ważna i wyjątkowa. Pracując nad konkretnym przedsięwzięciem zawsze robimy wszystko, by było ono realizowane w najwyższych standardach, by niosło zadowolenie przyszłym użytkownikom i cieszyło oczy każdego, kto je zobaczy. Kompleks Shellter Hotel & Apartments to dla nas wyzwanie, bo inwestycja jest prowadzona w specyficznym miejscu, pomiędzy morzem a jeziorem, na wyjątkowo cennym przyrodniczo terenie, który do niedawna był niedostępny dla postronnych osób. Chcemy zachować tę unikalną przyrodę dla naszych nabywców i gości. Wierzymy, że dzięki temu wypoczynek w Shellter Hotel & Apartments będzie w przyszłości wyjątkowy, że da naszym gościom wychnienie, przyniesie relaks dla ciała i ducha.

Realizacja tak dużej inwestycji na tak wyjątkowym terenie nie będzie łatwa, ale my lubimy trudne wyzwania. To one dają nam większą satysfakcję z dobrze wykonanej roboty, pozwalają poczuć smak zadowolenia i dumę. Głęboko wierzymy w to, że nasza inwestycja wejdzie do miejsc najwyższej cenionych wśród miłośników wypoczynku nad polskim morzem.

Architekt o projekcie:

Projektując kompleks Shellter Hotel & Apartments w Rogowie, od samego początku największy nacisk kładliśmy na zachowanie naturalnego piękna tego miejsca. Dzięki temu powstała unikatowa architektura apartamentowo-willowa o najwyższym standardzie. Inwestycja zlokalizowana jest na zalesionym terenie położonym między brzegiem morza, a jeziorem. Wszystkie obiekty są wpisane w istniejące ukształtowanie terenu i rozmieszczone w sposób zapewniający jak największą prywatność i komfort ich mieszkańcom. Budynki stanowią proste formy, wykonane są z wysokiej klasy materiałów, a ich kolorystyka i wykończenia nawiązują do elementów otoczenia, takich jak sosny, trawy, wydmy. Architekturę obiektów tworzą przenikające się płaszczyzny, jednoczenie

zapewniając funkcjonalne tarasy. Poprzez duże przeszklenia zieleni niemalże wchodzi do przestronnych wnętrz apartamentów, zdaje się być na wyciągnięcie ręki – wszystko po to, by wypoczywający mogli cały czas obcować z naturą. Cały kompleks posiada bardzo szeroki zakres usług – na terenie znajdują się apartamenty, hotel z zewnętrznym i wewnętrznym basenem oraz strefą Spa & Wellness, kawiarnię i restaurację. Dodatkowym atutem rekreacyjnym są zaprojektowane ścieżki spacerowe oraz bulwar wzdłuż wydmy. Połączenie architektury wysokiej klasy z miejscem o niezwykłych walorach przyrodniczych pozwoliło na stworzenie inwestycji wyjątkowej i niepowtarzalnej na polskim wybrzeżu.



Bory bazyńkowe



Architektura nawiązująca do otoczenia



Białe i szare wydmy



Jezioro



Morze





Kto buduje Shellter Hotel & Apartments?

Spółka

Shellter, TLC Inwest

Kompleks hotelowo-apartamentowy w Rogowie realizuje TLC Inwest, która do budowy inwestycji powołała spółkę celową Shellter, TLC Inwest Sp. z o.o. Sp. k. TLC Inwest to spółka typu holdingowego, która od czasu powstania w 2014 roku, w całym kraju kompleksowo realizuje projekty budowlane. Dotychczas realizowała m.in. budowę, retail parku w Prochowicach, firma adaptowała także stare pomieszczenia gospodarcze na nowoczesne biura, czy zbudowała nowoczesne hale dla firmy recyklingowej. Spółkę TLC Inwest cechuje rzetelność, solidność wykonania i dbałość o to, by realizowane obiekty pasowały zarówno do otoczenia, jak i cieszyły komfortem ich użytkowników.

Inwestor

TLC Inwest

Głównym udziałowcem Spółki Shellter, TLC Inwest Sp. z o.o. Sp.k. jest znany i ceniony przedsiębiorca: Lech Chudy. Od lat należy on do ścisłej czołówki polskiego biznesu i ma na koncie wiele trafionych inwestycji, cenionych nie tylko w skali lokalnej, ale i krajowej. Przedsiębiorca wraz z Zespołem i Wspólnikami zrealizował m.in. Osiedle Park Szklary, budowę centrów handlowych Cuprum Arena w Lubinie, Korona w Kielcach, czy Galerii Warmińskiej w Olsztynie. Wszystkie podejmowane dotychczas przedsięwzięcia wieńczył sukces, a dbałość o estetykę wykonania, wkomponowanie inwestycji w istniejącą przestrzeń i najwyższą jakość wykończenia sprawiły, że wiele inwestycji było nagradzanych w konkursach architektonicznych.

Architekt

Głębowski Studio

Kompleks apartamentowo-hotelowy Shellter zaprojektowała ceniona i nagradzana za wiele projektów (np. ebląska Wyspa Spichrzów) pracownia architektoniczna Głębowski Studio z Warszawy. Jej właścicielem jest architekt Tomasz Głębowski, który współtworzył m.in. Galerię Warmińską w Olsztynie, Galerię Młociny, czy budynek Plac Unii w Warszawie. Pracownia ta posiada własny styl projektowy, który łączy funkcjonalność i ekonomię z jakością i designem.



Shelter.
HOTEL & APARTMENTS



Shellter Hotel & Apartments
to połączenie:

- nadmorskiej natury,
- nowoczesnej architektury,
- atrakcyjnej lokalizacji.

